

CARGADOR DE MITOCONDRIAS



1

“Las mitocondrias son los organelos cuyos motores moleculares nos dotan de energía para la vida; su falla provoca enfermedad, envejecimiento y muerte”



EL **CARGADOR DE MITOCONDRIAS** RESTAURA LOS MOTORES MOLECULARES DE LAS MITOCONDRIAS DE TUS CÉLULAS. LAS MITOCONDRIAS SON LAS CENTRALES QUE PRODUCEN EL ATP (ADENOSIN TRIFOSFATO) PARA QUE LAS CÉLULAS FUNCIONEN Y REALICEN SU FUNCIÓN. SON TAN IMPORTANTES PARA TU VIDA Y SALUD COMO LAS CENTRALES ELÉCTRICAS A LA CIVILIZACIÓN MODERNA, YA QUE NO ES POSIBLE VIVIR SIN ELLAS.

CUANDO LAS MITOCONDRIAS SE DAÑAN, ES PORQUE SUS MOTORES MOLECULARES DEJAN DE FUNCIONAR. SIN MOTORES ACTIVOS LAS CÉLULAS DEL CUERPO NO RECIBEN LA ENERGÍA Y ENTONCES SE DEGRADAN, ENVEJECEN Y EVENTUALMENTE PUEDEN CONVERTIRSE EN TUMORES.

EL **CARGADOR DE MITOCONDRIAS** ACTIVA LOS MOTORES MOLECULARES Y FACILITA LA PRODUCCIÓN DE ATP (ADENOSIN TRIFOSFATO). ES UNA SOLUCIÓN INDOLORA, CÓMODA, EFICIENTE.

“La CELULA sin energía puede evolucionar hacia una neoplasia benigna o maligna; está última, sinónimo de célula cancerosa”

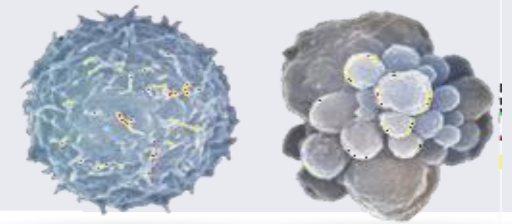
CUANDO EN UNA MUESTRA DE TEJIDO O SANGRE DE CUALQUIER PERSONA APARECEN **CÉLULAS CON MITOCONDRIAS APAGADAS**, ES DECIR, CÉLULAS QUE DEBIDO A DIVERSOS FACTORES DEJAN DE EXPERIMENTAR SU APOPTOSIS O MUERTE PROGRAMADA SIGNIFICA QUE PRONTO SE PODRÍA EXPERIMENTAR INFLAMACIÓN, DOLOR Y MAL FUNCIÓN DEL TEJIDO Y ÓRGANO VINCULADO.

APOPTOSIS IMPLICA MUERTE PROGRAMADA, UN PROCESO NATURAL DE RECAMBIO CELULAR QUE BENEFICIA AL ORGANISMO EN SU TOTALIDAD.

SE NECESITAN AL MENOS 8 AÑOS PARA QUE UN PAQUETE DE CÉLULAS INFLAMADAS (EN FORMA DE TUMOR) ALCANCE UN TAMAÑO DE 3 MILÍMETROS.

PARA PONERLO EN CONTEXTO, UN BILLÓN DE CÉLULAS CANCERÍGENAS PESAN APENAS CERCA DE UN GRAMO.

EL SER HUMANO ENVEJECE COMO CONSECUENCIA DE UN DAÑO CELULAR CRÓNICO O PÉRDIDA DE CÉLULAS SANAS.



“Todo tiene que ver con Energía, Frecuencia y Vibración. En la intersección entre la ingeniería y las ciencias de la vida surge el **Cargador de Mitocondrias**, la opción que complementa los tratamientos médicos y acelera la recuperación de la salud de manera inteligente.”

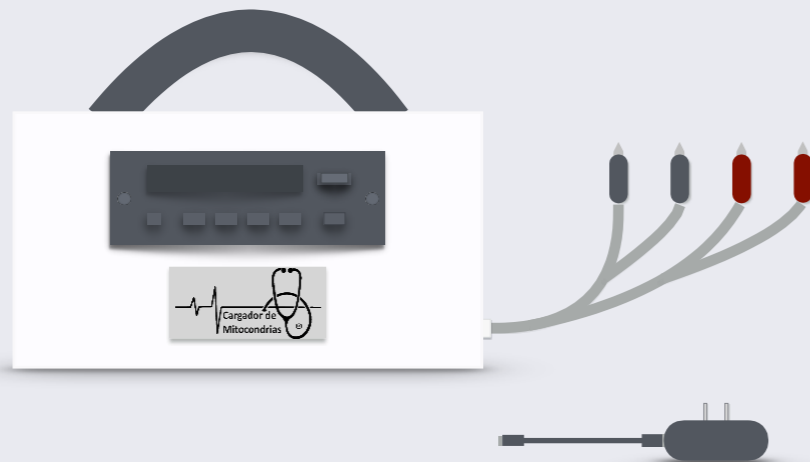
EL CARGADOR DE MITOCONDRIAS* BOMBEA FONONES, PARTÍCULAS QUE TRANSPORTAN GRADIENTES DE PROTONES A TRAVÉS DE LA MEMBRANA INTERMITOCONDRIAL.

LA APOPTOSIS ES EL PROCESO BIOQUÍMICO NATURAL POR EL QUE MUEREN Y SE RENUEVAN TODAS LAS CÉLULAS DEL CUERPO. CUANDO SE ENCUENTRA EN EQUILIBRIO, SE LOGRA EL CORRECTO FUNCIONAMIENTO ORGÁNICO EVITANDO LA ACUMULACIÓN DE CÉLULAS “ANORMALES” O CON ERRORES.

SON PRECISAMENTE ESAS CÉLULAS ENVEJECIDAS LAS CAUSANTES DIRECTAS DEL PROCESO DE INFLAMACIÓN, CRECIMIENTO DESMEDIDO, DOLOR Y MAL FUNCIÓN ORGÁNICA.

EL **CARGADOR DE MITOCONDRIAS** FORTALECE EL SISTEMA INMUNOLÓGICO AYUDANDO A ELIMINAR TODO TIPO DE MICRO ORGANISMOS DEL CUERPO. CONSIDERADA LA MEDICINA DEL FUTURO, LA “CARGA MITOCÓNDRIAL” ES LA NUEVA TÉCNICA NO TÓXICA NI INVASIVA QUE PUEDE EQUILIBRAR LAS FUNCIONES DEL CUERPO MEDIANTE TERAPIAS DIARIAS EN POCAS SEMANAS TOTALMENTE PERSONALIZADAS.

"Hace quince años nació el **Cargador de Mitocondrias*** con la que ayudé a mi padre a salir adelante de un cáncer de próstata. Al ver los resultados, insistió que intentara reparar y encender las fábricas de energía mitocondrial de las células de más personas. Ahora ese es su legado" **Raúl Macías**



EL DESARROLLO DE ENFERMEDADES DEGENERATIVAS TALES COMO EL CÁNCER, FIBROMIALGIA, DIABETES MELLITUS, HIPERTENSIÓN, HIPOTIROIDISMO, DOLOR GENERALIZADO, DESAJUSTE HORMONAL, DEPRESIÓN, ANSIEDAD, DESINFLAMACIÓN, MANTENIMIENTO PREVENTIVO Y VARIOS TIPOS DE CANCER ENTRE OTRAS. TAMBIÉN AYUDA A REPARAR TODO TIPO DE LESIONES EN LAS MACRO MOLÉCULAS CELULARES DE LAS MITOCONDRIAS .

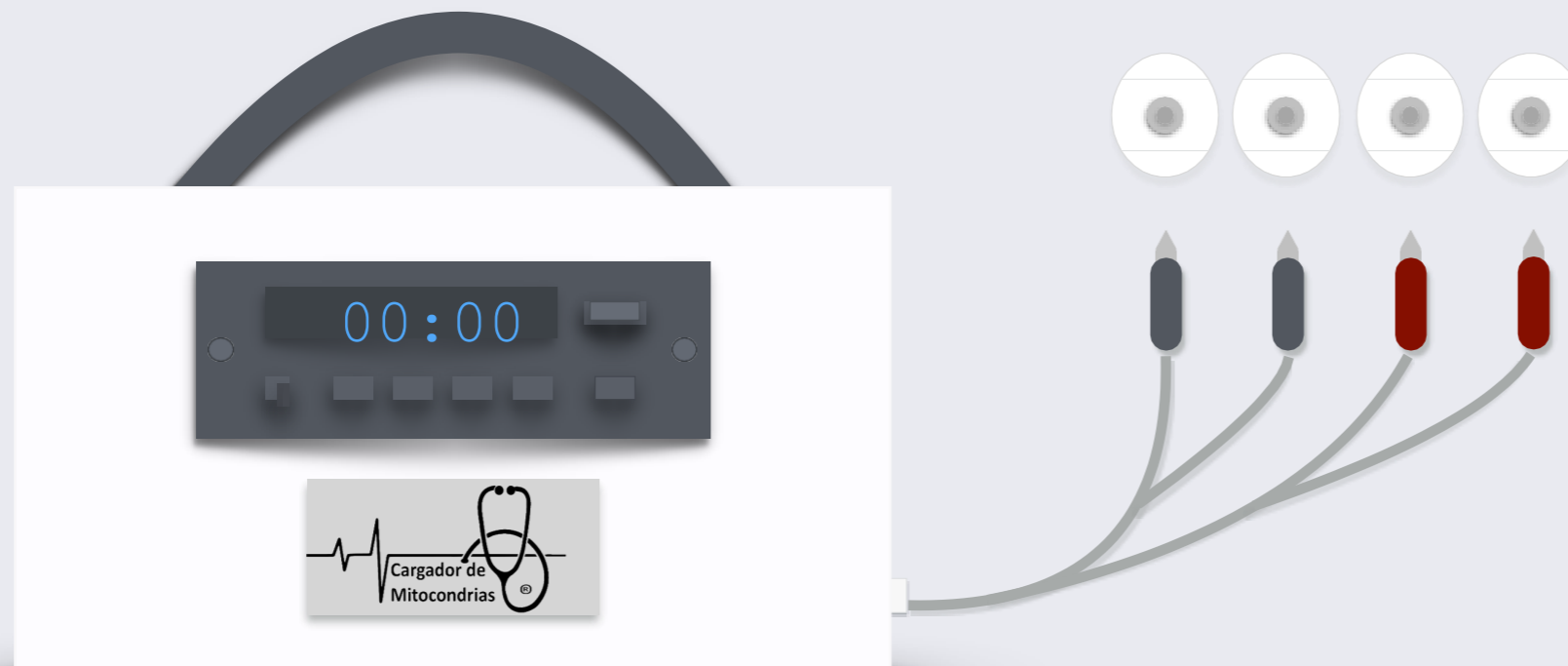
EL **CARGADOR DE MITOCONDRIAS*** SE ENSAMBLA, PERSONALIZA Y ENVÍA A CUALQUIER PARTE DE LA REPÚBLICA MEXICANA. SE NECESITA DIAGNÓSTICO CLÍNICO, EDAD, TRATAMIENTO Y SÍNTOMAS DEL USUARIO POTENCIAL.

¡ **PIDA INFORMES!**

“Los seres humanos estamos compuestos de materia y esta a su vez de átomos. Los átomos se forman de partículas subatómicas y cuasipartículas con cargas. Los motores moleculares de las mitocondrias necesitan protones para producir la energía de vida”

POR PRECAUCIÓN, LAS MUJERES EMBARAZADAS DEBEN ABSTENERSE DE USAR EL **CARGADOR DE MITOCONDRIAS*** PARA GARANTIZAR SUS BENEFICIOS, ANTES DE USARLO ES PRECISO RETIRAR DEL CUERPO TODO TIPO DE JOYAS, ANILLOS, RELOJES Y OTROS OBJETOS METÁLICOS. LOS RELOJES DE CUARZO PUEDEN AFECTAR LOS RESULTADOS.

ES SUGERIDO ELIMINAR TODO TIPO DE CONTAMINANTES, CONSERVADORES Y QUÍMICOS DE LA DIETA Y NO OLVIDAR CAMBIAR LA POSICIÓN DE LA CAMA.



ESTA TERAPIA NO SUSTITUYE, SINO QUE COMPLEMENTA LOS TRATAMIENTOS MÉDICOS.

"En México más del 20% de las persona mueren al aplicarles quimio o radioterapia y no por la enfermedad. Definitivamente algo está funcionando mal con ello, los médicos necesitan re-aprender cómo funcionan las células."

¿ QUÉ TIENEN EN COMÚN EL GRAN PREMIO DE FÓRMULA UNO, UN VIAJE AERROESPACIAL Y UN QUIRÓFANO?

LA PARTICIPACIÓN DISRUPTIVA DE LOS INGENIEROS.

NADIE DUDA DE LA HABILIDAD DE UN MÉDICO A LA HORA DE UTILIZAR CÁMARAS, ESTETOSCOPIOS, DESFIBRILADORES, ULTRASONIDOS, LÁMPARAS, CATÉTERES, RESPIRADORES, ENDOSCOPIOS, INCUBADORAS, RESONANCIA MAGNÉTICA, RAYOS X, ETC. PERO SIN ESTOS EQUIPOS (IDEADOS Y FABRICADOS POR INGENIEROS) POCO PODRÍA HACER PARA REALIZAR DIAGNÓSTICOS Y TRATAR DE MEJORAR LA SALUD DE LAS PERSONAS.

LOS INGENIEROS NUNCA APARECERÁN EN LAS FOTOS CUANDO SUCEDA ALGÚN ÉXITO MÉDICO Y NINGUNO SERÁ PERSEGUIDO POR LOS PAPAARZZIS O PERIODISTAS CUANDO ALGUIEN MUY GRAVE SANE. PERO SON LOS INGENIEROS QUIENES IMAGINAN, DISEÑAN, CREAN, PRUEBAN Y DAN MANTENIMIENTO A LOS NUEVOS EQUIPOS QUE PRONTO SALVARÁN LA VIDA DE UN NÚMERO MAYOR DE PERSONAS.

CUANDO LA CIENCIA SE RINDA, RECURRA A LA TECNOLOGÍA.

www.cargadordemitocondrias.com

Correo: INFO@CARGADORDEMITOCONDRIAS.COM



EL SER HUMANO
ES LA MÁS PERFECTA
CREACIÓN
DE INGENIERÍA

INVENTODE RAÚL MACÍAS, GENyo*

A LA MEMORIA DEL LIC. RAÚL AGUSTÍN MACÍAS Y TRIGOS, QUIEN
INSPIRÓ EL DESARROLLO Y PERFECCIONAMIENTO DE ESTE EQUIPO.